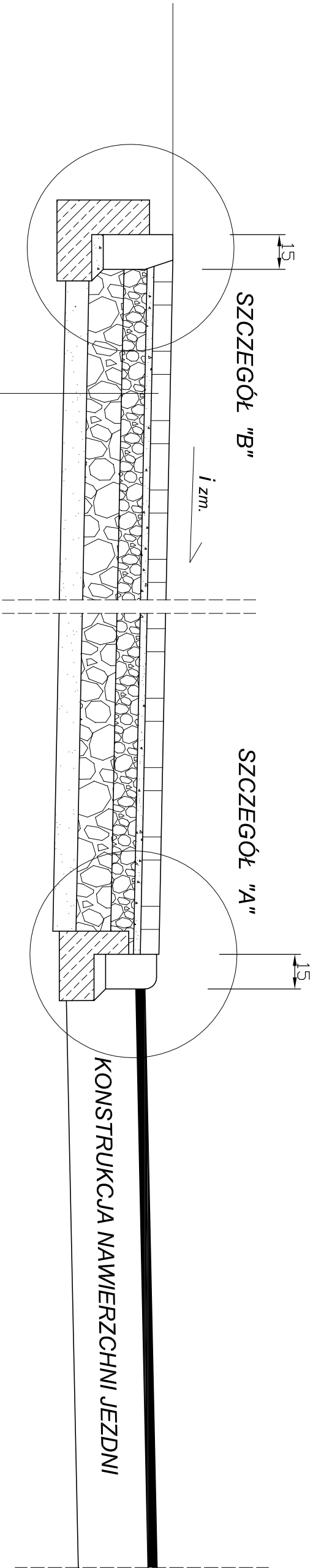


PRZEMKÓJ
KONSTRUKCYJNY
PLACU POSTOJOWEGO WJAZDU
I DRÓG MANEWROWYCH
SKALA 1:20



Kostka betonowa bezfazowa gr. 8 cm
Podsyпка cementowo - piaskowa 1:4 gr. 4 cm
Góna warstwa podbudowy z K1SM gr. 8 cm frakcji 0-31,5 mm
Dolna warstwa podbudowy z K1SM gr. 15 cm frakcji 0-63 mm
Warstwa odsączająca z piasku gr. 15 cm
Grunt nośny o stopniu zagęszczenia Is = 0,98

Obiekt i adres inwestycji:	Budowa budynku mieszkalnego wielorodzinnego, działka nr 595/6, miejscowość Książki, gmina Książki, obręb Książki.		
Inwestor i adres:	Gmina Książki ul. Bankowa 4, 87-222 Książki		
Treść rysunku:	Przekroje konstrukcyjny dróg manewrowych i miejsce postojowych		
Projektant konstrukcje:	mgr inż. Radosław Roszkowski upr. nr KUP/0127/PWOK/09	Data:	Skala:
Sprawdzający konstrukcje:	mgr inż. Kazimierz Przybyło upr. nr BP-RN-V/176/TO/83		Nr rysunku:
		03.2021	1:20 67